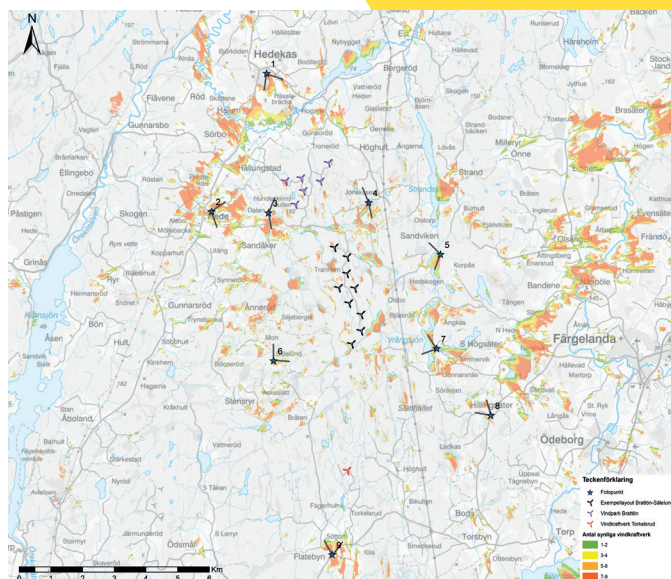


Fotomontage

Vad är ett fotomontage?

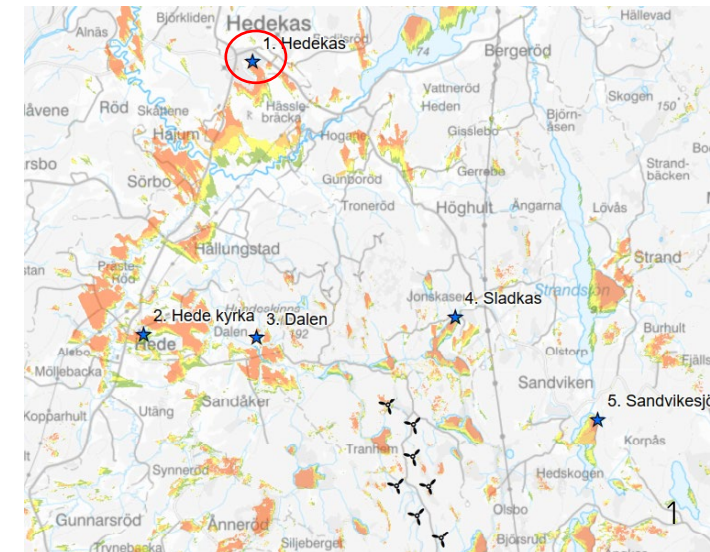
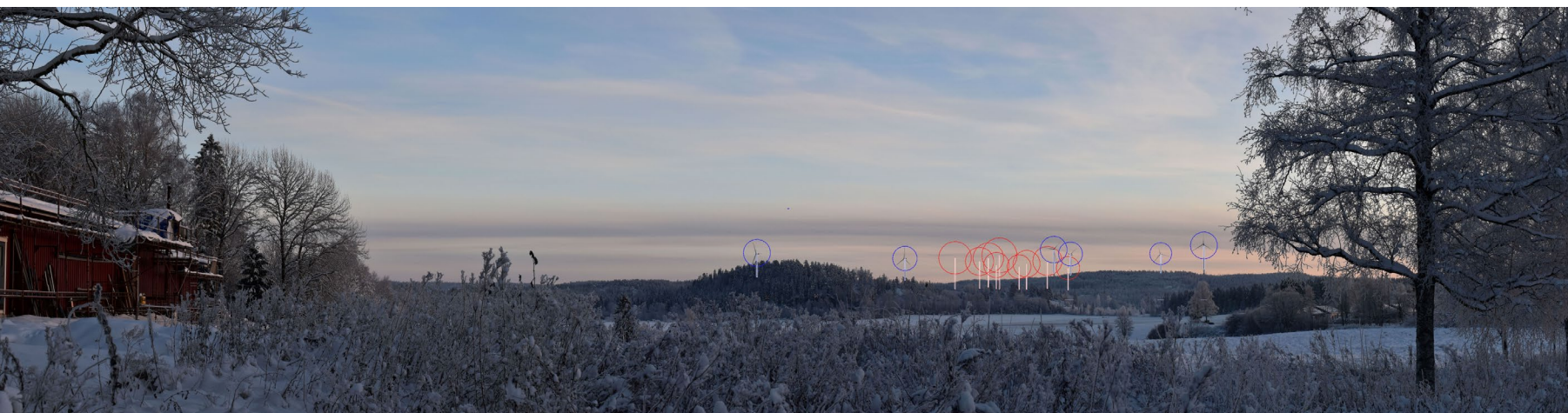
Ett fotomontage visar hur vindkraftverken kan komma att synas i relation till omgivande terräng och bebyggelse. Ett fotomontage utgår från fotografier av det aktuella landskapet för att därefter digitalt applicera vindkraftverket i bilden. Platsen där fotot är taget koordinatbestäms liksom fotots riktning. Därefter förs informationen in på en karta. Med hjälp av digitala höjdlinjer placeras verken på rätt höjd i terrängen. Fotomontagen avser vindpark Brattön-Sälelund med en exempellayout om 9 vindkraftverk med en totalhöjd på 290 m och en rotordiameter på 200 m.



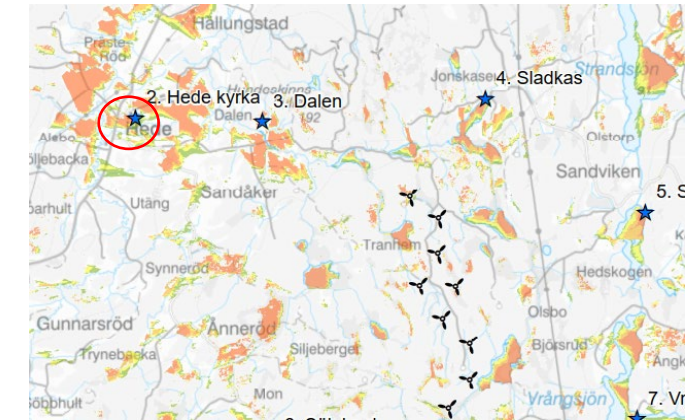
Att läsa fotomontage

För att montagen bäst ska motsvara verkligheten betraktar man dem bäst på lite avstånd. Fler fotografier har fogats samman till s.k. panoramabilder för att visa större del av vyn från punkten. Panorambilden ger ett helhetsintryck för synbarheten från platsen när man vrider på huvudet.

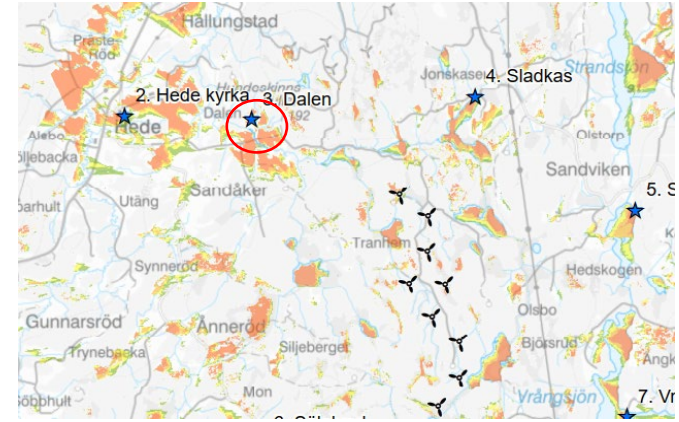
Fp 1. Hedekas (5,9 km)



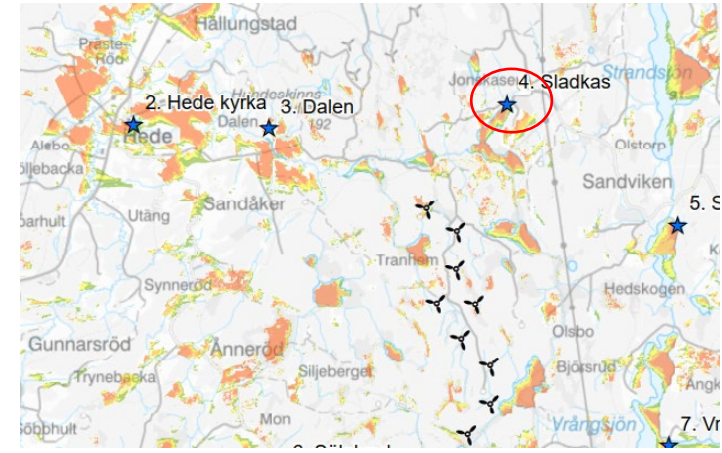
Fp 2. Hede kyrka (4 km)



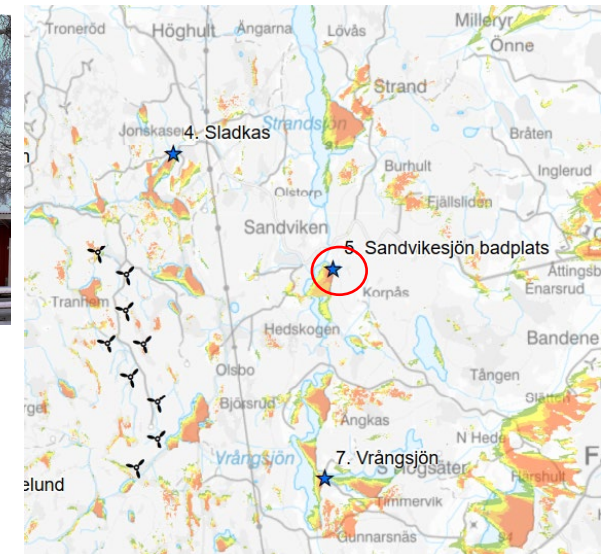
Fp 3. Dalen (2,4 km)



Fp 4. Sladkas (1,8 km)



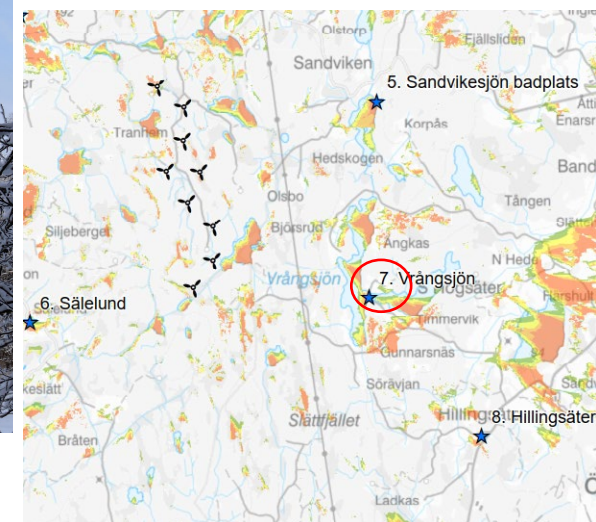
Fp 5. Sandvikesjön badplats (2,9 km)



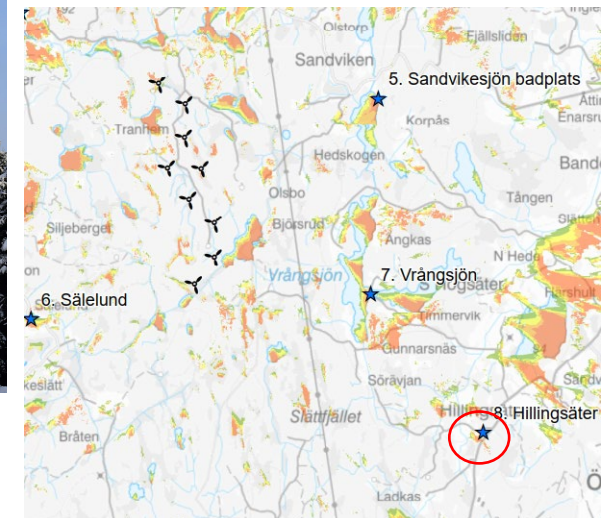
Fp 6. Sälelund (2,5 km)



Fp 7. Vrångsjön (2,7 km)



Fp 8. Hillingsäter (4,9 km)



Fp 9. Flatebyn (6,6 km)

