



...framtidens energikälla

Stora Aktie och FONDAGEN i Göteborg 22 november

Thomas Linnard
VD Rabbalshede Kraft

thomas.linnard@rabbalshedekraft.se

 **rabbalshede kraft**

Historik

Ingemar Ung och Bertil Jönsson planerar byggandet av två vindkraftverk på Hud och bildar Rabbalshede Kraft

2005

2008

Vindpark Hud (15 MW) i Tanums kommun tas i drift

Thomas Linnard tillträder som bolagets VD

Vindpark Kil (8 MW) i Tanums kommun tas i drift

Antalet aktieägare ökar från 200 till 1 100 aktieägare

Bolaget säkrar bankfinansiering om 1 500 MSEK

2009

Vindpark Brattön (15 MW) i Munkedals kommun tas i drift

Vindpark Töftedalsfjället (25 MW) i Dals Eds kommun under byggnation

Som första företag i branschen har Rabbalshede Kraft certifierat sig enligt ISO 9001 och 14001

Upphandling pågår för vindpark Tolvmanstegen (25 MW) i Strömstads kommun.

Bolaget har 25 anställda

2010

Vision, affärsidé, mål

Vision:

Rabbalshede Kraft ska vara en ledande aktör på den svenska marknaden i övergången till klimatvänlig och hållbar energiproduktion.

Affärsidé:

Rabbalshede Kraft projekterar och uppför landbaserade vindparker i Sverige för att driva och förvalta dessa i egen regi eller i samarbete med andra aktörer.

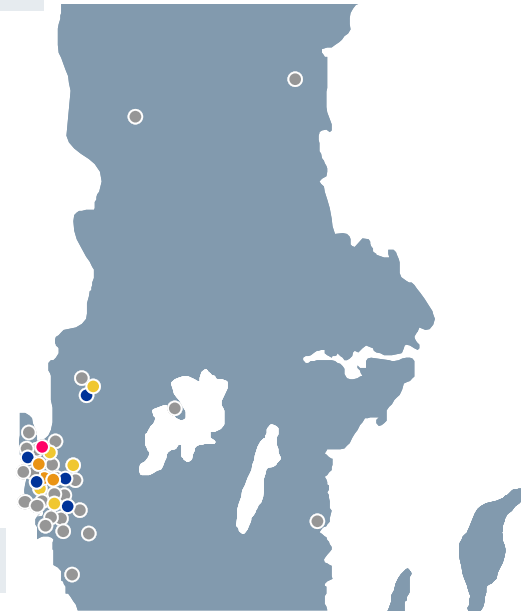
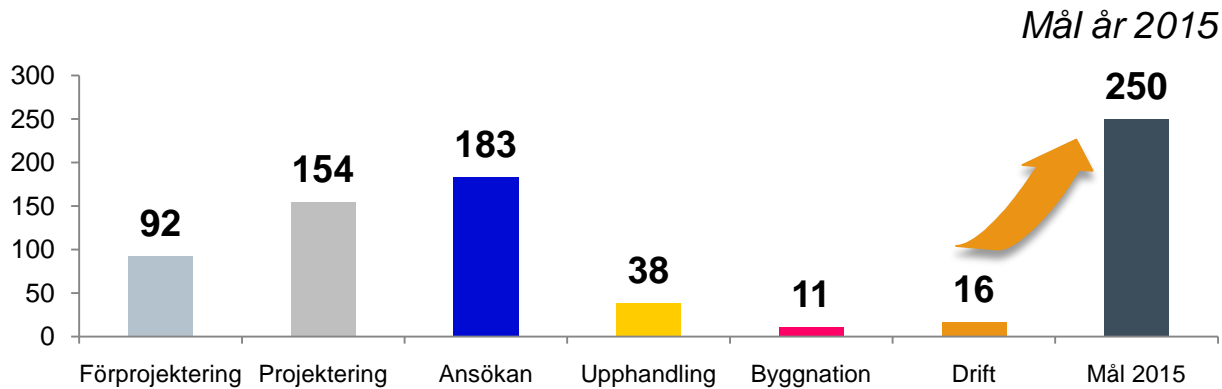
Mål:

Målet är att fram till och med år 2015 driftsätta cirka 250 verk vilket motsvarar en produktionskapacitet på 1,5 TWh miljövänlig el per år.

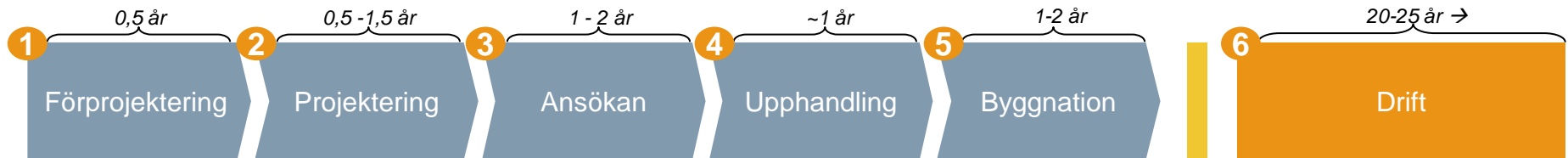


Projektportföljen*

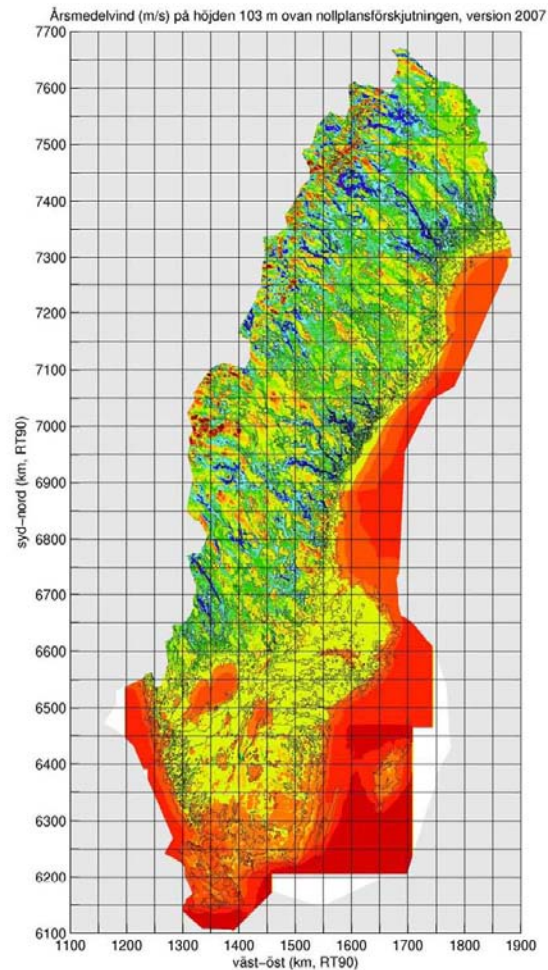
Bolagets kärnkompetens är projektering, inköp, byggnation och drift av vindparker



Omfattande projektportfölj med platser för cirka 500 vindkraftverk

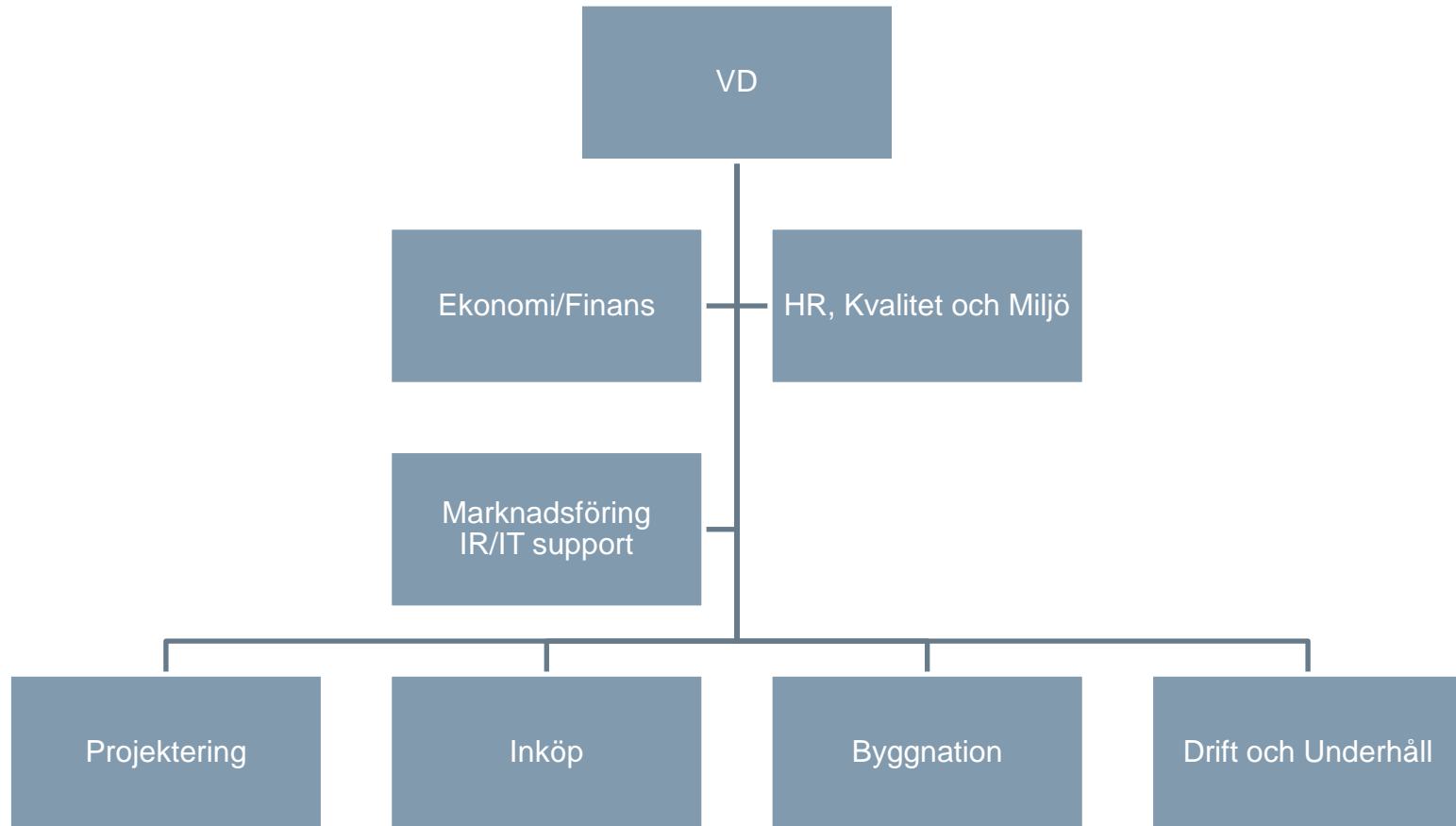


Vind - en viktig parameter för ekonomisk lönsamhet



Källa vindkarta - Institutionen för geovetenskaper Uppsala Universitet

Organisation



Vindparker i drift och under byggnation



Vindpark Hud Tanums kommun

- I drift sedan juni 2008
- 6 vindkraftverk á 2,5 MW
- Modell Nordex (N90)
- Beräknad produktion 36 GWh



Vindpark Töftedalsfjället Dals-Ed kommun

- Byggnation pågår
- 21 vindkraftverk á 2,3 MW (varav Rabbalshede Kraft 11)
- Modell Siemens SWT 2.3-101
- Beräknad produktion 68 GWh



Vindpark Kil Tanums kommun

- I drift sedan augusti 2009
- 4 vindkraftverk á 2 MW
- Modell Enercon E82
- Beräknad produktion 20 GWh



Vindpark Tolvmanstegen Strömstads kommun

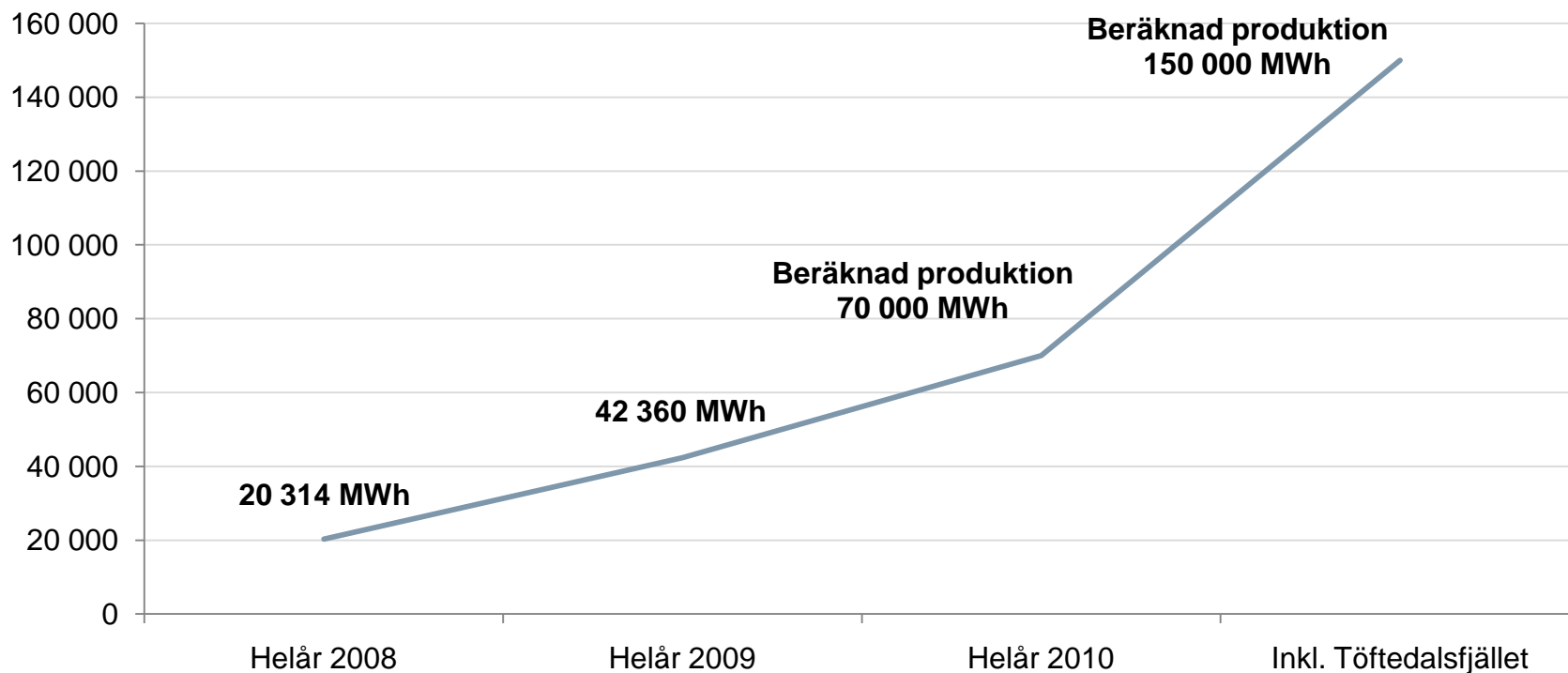
- Upphandling pågår
- 22 verk i planeras drifställas hösten 2011
- Rabbalshede Kraft äger 50%



Vindpark Brattön Munkedals kommun

- I drift sedan juni 2010
- 6 vindkraftverk á 2,5 MW
- Modell Nordex (N90)
- Beräknad produktion 34 GWh

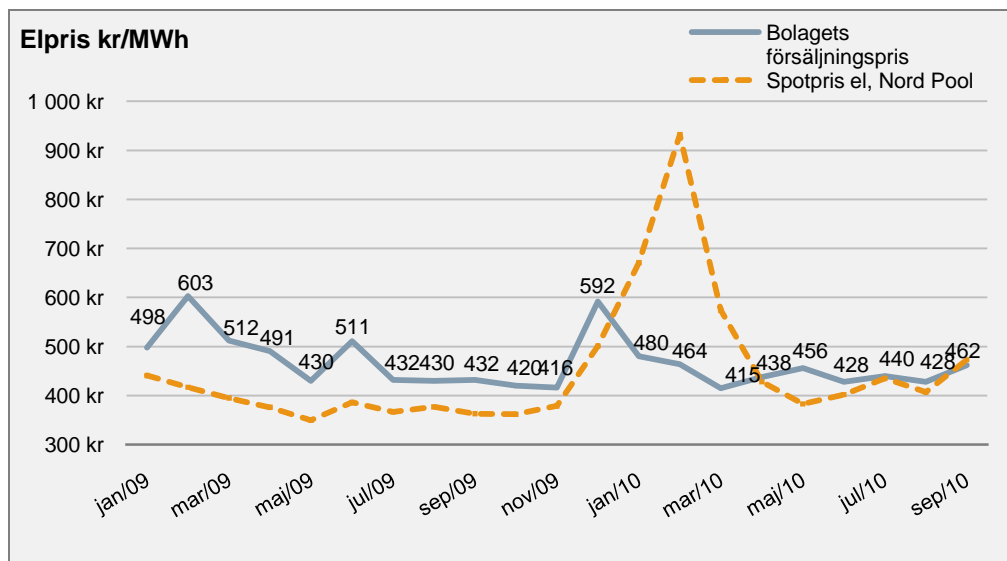
Utveckling produktion



Den producerade elen från vindparkerna säljs på den öppna elmarknaden Nord Pool och utgör tillsammans med elcertifikat bolagets huvudsakliga inkomstkälla.

Nyckeltal räkenskapsårets första nio månader

- Beviljat bygglov och godkänd miljöanmälan för Dingle-Skogen (15 MW), vindpark Ås (15 MW) och vindpark Hällevadsholm Väster (5 MW) i Munkedals kommun.
- Ansökningshandlingar inlämnade omfattande 361 MW.
- Produktionen under perioden januari-september 2010 uppgick till 41 118 (26 362) MWh
- Det genomsnittliga försäljningspriset för el var 447 (469) kr/MWh
- EBITDA uppgick till 33 183 (7 101) tkr
- Rörelseresultat uppgick till 19 349 (-2 398) tkr
- Resultat efter skatt uppgick till 9 030 (-3 805) tkr
- Nettoomsättningen uppgick till 28 244 (20 711) tkr
- Övriga rörelseintäkter 51,8 Mkr

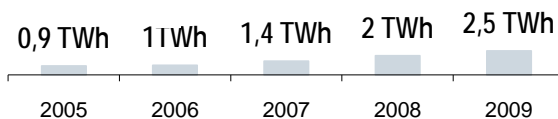


Utbyggnaden av vindkraft

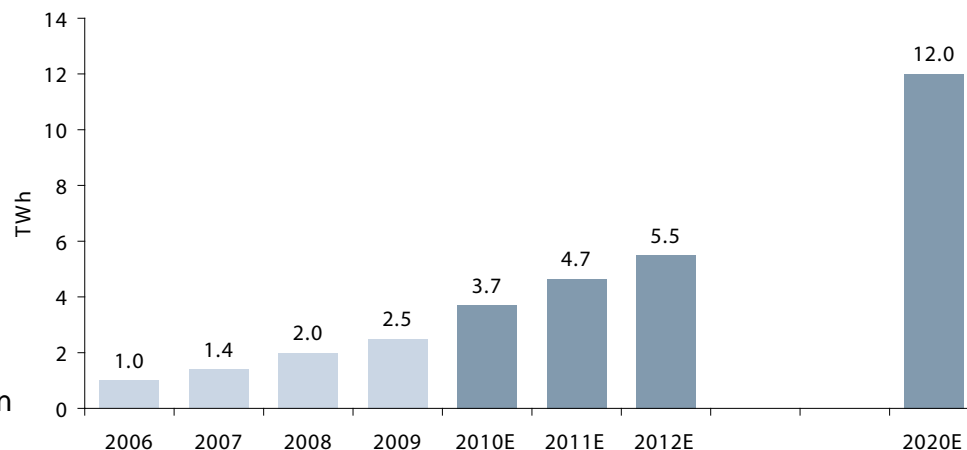
Drivkrafter:

- Efterfrågan på miljövänlig el
- Förväntan om ökande elpriser
- Stabiliserad och åter ökande elförbrukning
- På sikt ökad integration med Europeiska marknader via nya kablar
- Efterfrågan på utsläppsrätter ökar
- Politiska incitament/politiskt oberoende;
 - Riksdagen beslutade i maj 2010 att elproduktionen från förnybara energikällor skall öka med 25 TWh till år 2020 jämfört med produktionsnivån år 2002.
 - Riksdagen beslutade i maj 2010 att förlänga elcertifikatsystemet från 2030 till år 2035 samt att justera upp kvoterna.

Svensk vindkraftproduktion



Beräknad produktion med hänsyn till elcertifikaten



Planeringsmål fastställt av riksdagen i juni 2009 >> 30 TWh
Proposition om En sammanhållen klimat- och energipolitik

Planeringsmål från 2002

10TWh



Vindkraftens utmaningar

Begränsade möjligheter att ansluta vindparker till elnätet

Ansökan om att ansluta en vindpark till elnätet måste göras i ett tidigt skede i ett vindkraftsprojekt. Ofta har lokala nätägare som Vattenfall, E. On. och Fortum ett flertal parallella ansökningar att ta ställning till från olika aktörer, vilket gör det viktigt att upprätthålla en god relation till nätägarna. Begränsad ledningskapacitet, utbyggnad krävs.

Elcertifikatsystemet

Elcertifikatsystemet infördes 2003 för att främja utbyggnaden av förnybar energi. Riksdagen beslutade i maj 2010 att förlänga elcertifikatsystemet från 2030 till 2035 samt justera upp kvoterna.

Omfattande och krävande tillståndsprocess

Processen med att erhålla nödvändiga tillstånd för en vindpark innefattar en rad olika steg och innebär ett omfattande arbete. Trots att det från politiskt håll tydligt kommunicerats att processen ska underlättas, är den idag fortsatt tidskrävande och omständlig. På vissa platser finns ett lokalt motstånd mot vindkraft.

Aktiviteter

Mål 250 verk i drift år 2015

Utveckla projektportföljen

Bolagets kärnkompetens är projektering,
inköp, byggnation samt drift och underhåll

Byggnation av vindpark Töftedalsfjället och Tolvmanstegen

Säkra finansiering

Ansökan NASDAQ OMX Stockholm



Finansiell Information

- Väsentlig information offentliggörs via Cision, samt på bolagets hemsida, www.rabbalshedekraft.se
- Ansvarig för investerarkontakter:
Thomas Linnard, VD
Tel. 0525-197 11, 0706-100-120
thomas.linnard@rabbalshedekraft.se

Kent Söderström, Finanschef
Tel. 0525-197 13, 0733-307280
kent.soderstrom@rabbalshedekraft.se

Kommande informationstillfällen

Publicering av
bokslutskommuniké
2010

25 februari 2011

Största aktieägarna	Innehav	Röster (%)
Reine Rosén med bolag	5 440 187	29,3
Anna-Lisa Thorén Jönsson med familj	5 300 600	28,8
Ingemar Ung med familj	1 509 300	10,0
Nordea Investment Funds	1 811 100	5,8
Källö Sweden AB med ordförande	1 416 667	4,5
Gamla Livförsäkringsaktiebolaget	690 000	2,2
Anders Kullendorff med familj och bolag	467 200	1,5
Knutsson Holdings AB med bolag	450 000	1,4
Bertil Falck med familj och bolag	311 660	1,0
Göteborgs Stifts Prästlönetillgångar	300 000	1,0
Tibia Konsult AB	300 000	1,0

*De största aktieägarna per 2010-09-30
Antalet aktier i bolaget uppgår totalt till 22 205 432 st.*



...framtidens energikälla

Thomas Linnard
VD Rabbalshede Kraft
thomas.linnard@rabbalshedekraft.se

 **rabbalshede kraft**