



...framtidens energikälla

Aktiespararna 5 maj 2011

 **rabbalshede kraft**

Agenda

- I. Om Rabbalshede Kraft
- II. Projektportfölj
- III. Vindkraftsmarknaden
- IV. Finansiell information
- V. Sammanfattning

Historik

Ingemar Ung och Bertil Jönsson planerar byggandet av två vindkraftverk på Hud och bildar Rabbalshede Kraft

2005

Vindpark Kil (8 MW) i Tanums kommun tas i drift
Antalet aktieägare ökar från 200 till 1 100 aktieägare
Bolaget säkrar bankfinansiering om 1 500 MSEK

2009

Vindpark Hud (15 MW) i Tanums kommun tas i drift
Thomas Linnard tillträder som bolagets VD

2008

Provdrift pågår av bolagets fjärde vindpark, Töftedalsfjället (25 MW) i Dals-Eds kommun.

2011

Vindpark Brattön (15 MW) i Munkedals kommun tas i drift
Som första företag i branschen har Rabbalshede Kraft certifierat sig enligt ISO 9001 och 14001
Bolaget har 25 anställda
Som i ett led i ett tidigare beslutat incitamentsprogram har nyemitterade aktier tecknats varpå eget kapital ökat med 9 650 tkr.

2010

Vad har hänt?

- 6 845 tkr i resultat efter skatt helåret 2010
- 11 159 tkr i resultat efter skatt första kvartalet 2011
- Invigning av vindpark Brattön (15 MW) i Munkedals kommun
- Provdrift påbörjad av bolagets fjärde vindpark, Töttedalsfjället (25 MW) i Dals-Eds kommun. Invigning söndag den 22 maj.
- Munkedals kommun har beviljat bygglov och godkänt miljöanmälan för vindpark Dingle-Skogen (15 MW), vindpark Ås (15 MW) och vindpark Hällevadsholm Väster (5 MW). Beslutet för vindpark Ås har överklagats.
- I februari 2011 avyttrade Rabbalshede Kraft sin del i vindpark Tolvmanstegen.
- Organisationen fortsätter att anpassas till den tillväxt och de ökade krav som ställs på bolaget och har i dag 23 anställda.
- Som första vindkraftbolag i Sverige har Rabbalshede Kraft under maj 2010 erhållit kvalitetscertifiering enligt ISO 9001 och miljöcertifiering enligt ISO 14001.
- Som i ett led i ett tidigare beslutat incitamentsprogram har nyemitterade aktier tecknats varpå eget kapital ökat med 9 650 tkr.
- Börsnotering



Vision, Affärsidé, Mål

Vision:

Rabbalshede Kraft ska vara en ledande aktör på den svenska marknaden i övergången till klimatvänlig och hållbar energiproduktion.

Affärsidé:

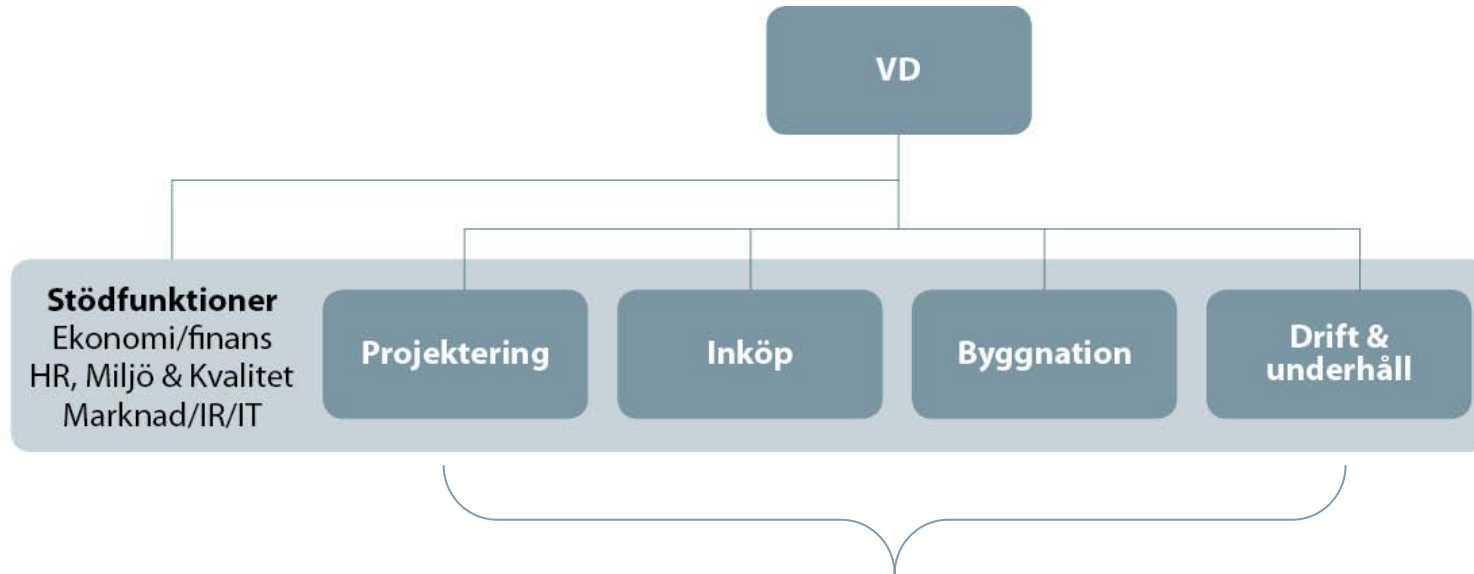
Rabbalshede Kraft projekterar och uppför landbaserade vindparker i Sverige för att driva och förvalta dessa i egen regi eller i samarbete med andra aktörer.

Mål:

Målet är att fram till och med år 2015 driftsätta cirka 250 verk vilket motsvarar en produktionskapacitet på 1,5 TWh miljövänlig el per år.



Organisation



Rabbalshede Krafts organisation är koncentrerad kring fyra kompetensområden som bolaget bedömer vara strategiskt viktiga.

- Som första vindkraftbolag i Sverige erhöll Rabbalshede Kraft i maj 2010 kvalitetscertifiering enligt ISO 9001 och miljöcertifiering enligt ISO 14001. Bolaget implementerar industriella processer i verksamhetens alla led från förprojektering av vindparker till drift och underhåll av parker och vindkraftverk.
- Bolaget har 23 anställda (2011 April).

OM RABBALSHEDA KRAFT

Ägarförhållanden

Ägare per 31 mars 2011	Antal A-aktier	Antal B-aktier	Innehav	Kapitalandel, %	Röstandel, %
Reine Rosén med bolag	410 000	5 082 687	5 492 687	24,2	29,0
Anna-Lisa Thorén-Jönsson med familj	410 000	4 908 100	5 318 100	23,4	28,4
Nordea Investment Funds	0	1 811 100	1 811 100	8,0	5,7
Ingemar Ung med familj	180 000	1 525 800	1 705 800	7,5	10,5
Källö Sweden AB med ordförande	0	1 416 667	1 416 667	6,2	4,5
GAMLA LIVFÖRSÄKRINGSAKTIEBOLAGET	0	690 000	690 000	3,0	2,2
Anders Kullendorff (dödsbo) med familj och bolag	0	484 700	484 700	2,1	1,5
KL Ventures AB	0	350 000	350 000	1,5	1,1
Bertil Falck med familj och bolag	0	329 160	329 160	1,5	1,0
GÖTEBORGS STIFTS PRÄSTLÖNETILLGÅNGAR	0	300 000	300 000	1,3	0,9
TIBIA KONSULT AB	0	300 000	300 000	1,3	0,9
Gerdhard Almgren med familj	0	265 000	265 000	1,2	0,8
Lars-Erik Askengren med familj och bolag	0	219 000	219 000	1,0	0,7
Specialkarosser AB inkl. VD	0	177 100	177 100	0,8	0,6
Karl-Erling Trogen med familj	0	177 000	177 000	0,8	0,6
Övriga aktieägare	0	3 651 618	3 651 618	16,1	11,5
Totalt	1 000 000	21 687 932	22 687 932	100,0	100,0

Ca 1 100 aktieägare

Finansiell kalender

Publicering av delårsrapport januari - juni 2011

15 juli 2011

Publicering av delårsrapport januari - september 2011

1 november 2011

Publicering av bokslutskommuniké för 2011

februari år 2012

IR-kontakt

Thomas Linnard, VD , tel. +46 (0) 525 -197 11

thomas.linnard@rabbalshedekraft.se

Kent Söderström, Finanschef, tel +46 (0) 525-197 13

Kent.soderstrom@rabbalshedekraft.se

Ledningsgrupp

Thomas Linnard
VD



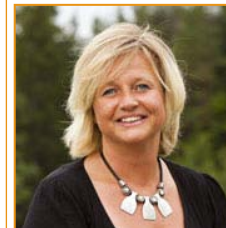
f 1973, Byggnadsingenjör samt ekonom med inriktning mot marknadsföring.
VD från och med 1 september 2008.
Optioner: 500 000 teckningsoptioner.

Kent Söderström
Finanschef



f 1958, Civilekonom.
Finanschef från och med 1 juni 2009.
Aktieinnehav: 1 300 B-aktier (privat, inkl. familj och bolag).

Ulrika Edh-Spranger
HR, Miljö, Kvalitet



f 1969, Gymnasial utbildning, vård och omsorg.
HR- kvalitet och miljöansvarig sedan juni 2009.
Aktieinnehav: 600 B-aktier. Optioner: 50 000 teckningsoptioner.

Karolina Tisell
Projekteringsansvarig



f 1979, Fil. kand med huvudämnet miljövetenskap, inriktning mot kvalitet, hälsa och säkerhet.
Projekteringsansvarig sedan oktober 2009.
Aktieinnehav: 3 000 B-aktier.

Hans Svensson
Bygg och anläggningsansvarig



f 1964, Gymnasial utbildning bygg.
Bygg och anläggningsansvarig sedan oktober 2008.
*Aktieinnehav: 3 000 B-aktier.
Optioner: 50 000 teckningsoptioner.*

Peter Bjelkengren
Inköp, Drift- och underhållsansvarig



f 1958. Gymnasial utbildning maskinteknik.
Inköpsansvarig från och med 1 september 2010. Drift och underhållsansvarig från och med 1 april 2011.
Aktieinnehav: 0.

Vid bolagsstämman i april 2010 beslutades om att Bolagets aktier ska sammanläggas vilket innebär att tio (10) aktier av serie A respektive serie B sammanläggs till en (1) ny aktie av serie A respektive serie B (s.k. omvänd split). Verkställighetsdag för sammanläggningen hos Euroclear Sweden AB var tisdag den 4 maj 2010. Med anledning av den omvända spliten ger 10 teckningsoptioner rätt att teckna en B-aktie i bolaget.

Styrelsen

Karl-Erling Trogen



f 1946, Civilingenjör.
Styrelseledamot sedan 2009.
Aktieinnehav: 177 000 B-aktier (privat, inkl. familj). Köpoptioner utfärdade av aktieägare motsvarande 500 000 B-aktier.

Anders Strålmán



f 1953, Civilekonom.
VD och koncernchef för Axfood AB
Styrelseledamot sedan 2011.
Aktieinnehav: 0.

Karin Kronstam



f 1950, Socionom, Master of Business Administration.
Styrelseledamot sedan 2007.
Aktieinnehav: 23 500 B-aktier.

Reine Rosén



f 1951, Byggnadsingenjör.
Styrelseledamot sedan 2007.
Aktieinnehav: 410 000 A-aktier och 5 082 687 B-aktier (privat, inkl. familj, och genom bolag).

Fredrik Bergh-Thorén



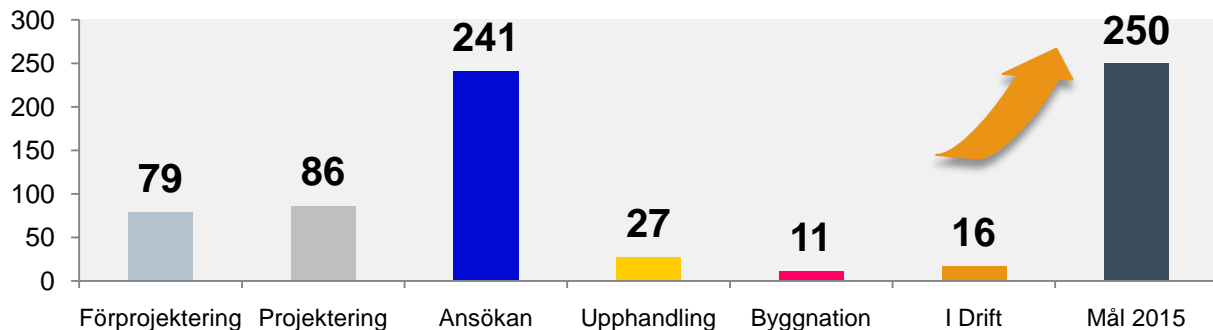
f 1976, Fil. Mag. farmaceutisk biovetenskap, leg. Apotekare, medicine doktor.
Styrelseledamot sedan 2007.
Aktieinnehav: 410 000 A-aktier och 4 908 100 B-aktier (privat, inkl. familj och genom bolag).

Agenda

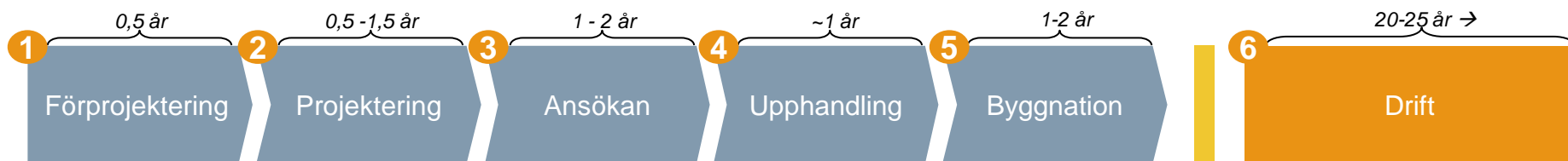
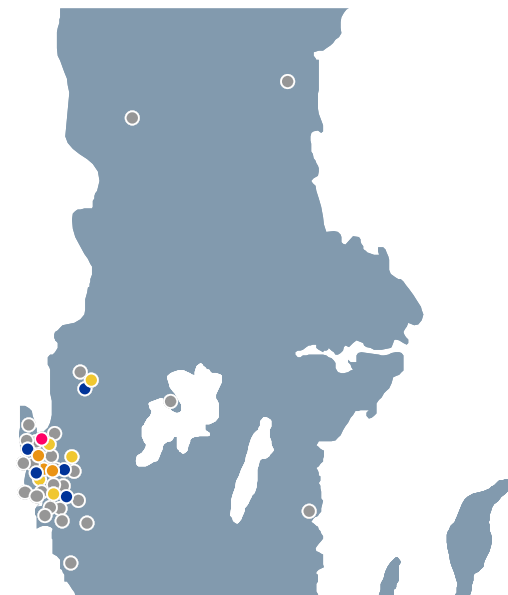
- I. Om Rabbalshede Kraft
- II. **Projektportfölj**
- III. Vindkraftsmarknaden
- IV. Finansiell information
- V. Sammanfattning

Projektportföljen

Bolagets kärnkompetens är projektering, inköp, byggnation och drift av vindparker

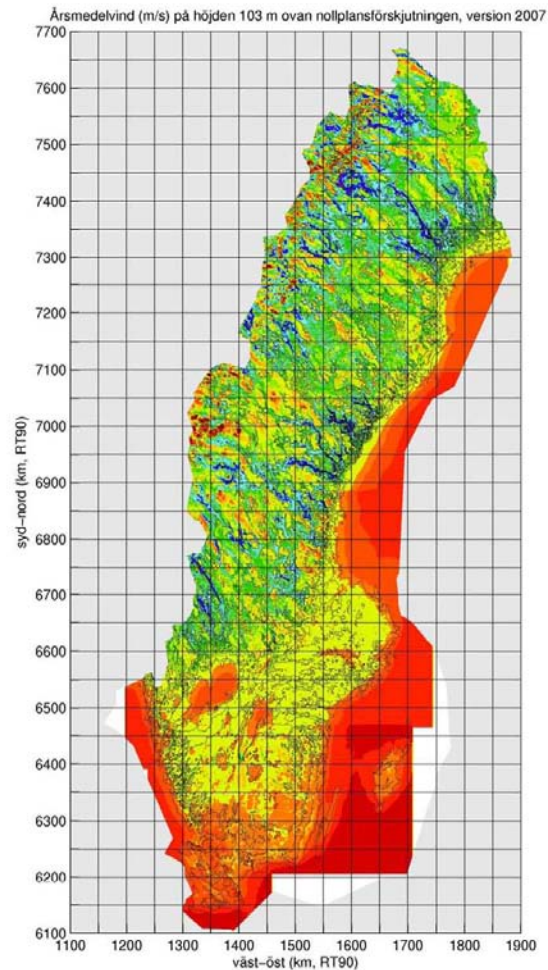


Omfattande projektportfölj med platser för cirka 500 vindkraftverk



*Projektportfölj per 31 mars 2011
 I februari 2011 avyttrade Rabbalshede Kraft sin del i vindpark
 Tolvmanstegen motsvarande 11 verk i fasen upphandling

Vind - en viktig parameter för ekonomisk lönsamhet



Källa vindkarta - Institutionen för geovetenskaper Uppsala Universitet

Vindparker i drift

Hud – i drift

Antal verk:	6
Effekt:	15 MW
Beräknad produktion:	36 000 MWh
Driftstart:	juni 2008
Modell:	Nordex (N90)

Första landbaserade vindkraftverken i Sverige med 100 meter höga torn.



Kil – i drift

Antal verk:	4
Effekt:	8 MW
Beräknad produktion:	20 000 MWh
Driftstart:	augusti 2009
Modell:	Enercon E82



Brattön I – i drift

Antal verk:	6
Effekt:	15 MW
Beräknad produktion:	34 000 MWh
Driftstart:	maj 2010
Modell:	Nordex (N90)

Totalt finns tillstånd att etablera tio vindkraftverk, etapp II dvs. de resterande fyra verken avvaktas med anledning av begränsad nätanslutning



Töftedalsfjället – provdrift

Antal verk:	11
Effekt:	25 MW
Beräknad produktion:	68 000 MWh
Driftsättning:	Q1 2011
Modell:	SIEMENS SWT 2.3
Kommersiell drift:	prel. maj 2011

Vindparken är ett samarbete mellan Rabbalshede Kraft och Göteborg Energi där Rabbalshede Kraft kommer att äga 11 och Göteborg Energi 10 verk. Markarbeten påbörjades vid årsskiftet 2009 och har utförts i samarbete med Skanska AB. Siemens levererar och installerar vindkraftverken.

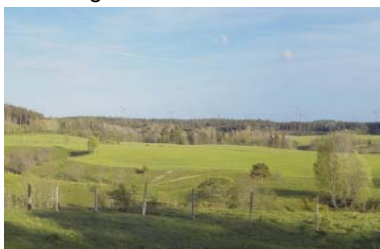


Erhållna tillstånd / under upphandling

Brattön II – Munkedals kommun

Antal verk: 4
Effekt: 10 MW

Byggnation av vindpark Brattön, etapp II (10 MW) inväntar elanslutning innan byggnation kan påbörjas. Elanslutning förväntas ske 2013.



Dingle-Skogen* – Munkedals kommun

Antal verk: 6
Effekt: 15 MW
Beräknad byggstart: 2011



Hällevadsholm Väster* – Munkedals kommun

Antal verk: 2
Effekt: 5 MW
Beräknad byggstart: 2011



Årjäng NV – Årjängs kommun

Antal verk: 9
Effekt: 22 MW

Det finns idag bygglov för verk med totalhöjden 150 meter. Rabbalshede Kraft undersöker möjligheten att höja totalhöjden till 180 m vilket kräver miljötillstånd. Tillståndsansökan inlämnad till Länsstyrelsen i Värmlands län. I slutet av juni 2010 påbörjades markarbetena. I ett första steg handlar det om geotekniska undersökningar inför anläggandet av vägar och fundament.



Ås* – Munkedals kommun

Antal verk: 6
Effekt: 15 MW
Beräknad byggstart: 2011

Munkedals kommun har under september 2010 beviljat bygglov och godkänt miljöanmälan för parken. Beslutet har överklagats till länsstyrelsen.



* De tre vindparkerna kommer att hanteras som en enda park under byggnation och elanslutning.

Utbyggnadsplan

Fas	Projektnamn	Kommun	Antal verk	Effekt (MW)	Beräknad produktion, MWh	Byggstart	Driftstart
Drift	Hud	Tanum	6	15	36 000	2007	2008
	Kil	Tanum	4	8	20 000	2008	2009
	Brattön	Munkedal	6	15	34 000	2008	2010
Byggnation	Töftedalsfjället	Dals-Eds	11	25	68 000	2010	2011
Upphandling	Årjäng NV	Årjäng	9	22	50 000	2010	prel. 2012/13
	Dingle-Skogen	Munkedal	6	15	36 000	prel. 2011	prel. 2012
	Ås	Munkedal	6	15	36 000	prel. 2011	prel. 2012
	Hällevadsholm Väster	Munkedal	2	5	12 000	prel. 2011	prel. 2012
	Brattön II	Munkedal	4	10	20 000	prel. 2013	prel. 2014
Ansökan	Skaveröd/Gurseröd	Tanum	11	27	-	-	-
	Sögårdsfjället	Tanum	10	25	-	-	-
	Årjäng NO	Årjäng	26	78	-	-	-
	Årjäng SV	Årjäng	14	35	-	-	-
	Brattön Sälelund	Munkedal	10	25	-	-	-
	Vävra Berg	Kungälv	5	13	-	-	-
	Lursång	Tanum	5	10	-	-	-
	Kyrkeröd	Orust	3	8	-	-	-
	Femstenaberg	Strömstad	16	40	-	-	-
	Forshälla	Uddevalla	15	38	-	-	-
	Korpekullen	Färgelanda	7	14	-	-	-
	Vetteberget	Strömstad	3	7,5	-	-	-
	Hällevadsholm Väster	Tanum	1	2,5	-	-	-
	Ulvås	Kungsbacka	14	35	-	-	-
	Lillhärdal Åndberg ⁴⁾	Härjedalen	101	303	-	-	-
	Projektering			86	218		
Förprojektering			79	207			
Totalt			460	1 201			

Agenda

- I. Om Rabbalshede Kraft
- II. Projektportfölj
- III. Vindkraftsmarknaden
- IV. Finansiell information
- V. Sammanfattning

Vindkraftens utmaningar

Begränsade möjligheter att ansluta vindparker till elnätet

Ansökan om att ansluta en vindpark till elnätet måste göras i ett tidigt skede i ett vindkraftsprojekt. Ofta har lokala nätägare som Vattenfall, E. On. och Fortum ett flertal parallella ansökningar att ta ställning till från olika aktörer, vilket gör det viktigt att upprätthålla en god relation till nätägarna. Begränsad ledningskapacitet, utbyggnad krävs.

Elcertifikatsystemet

Elcertifikatsystemet infördes 2003 för att främja utbyggnaden av förnybar energi. Riksdagen beslutade i maj 2010 att förlänga elcertifikatsystemet från 2030 till 2035 samt justera upp kvoterna.

Omfattande och krävande tillståndsprocess

Processen med att erhålla nödvändiga tillstånd för en vindpark innefattar en rad olika steg och innebär ett omfattande arbete. Trots att det från politiskt håll tydligt kommunicerats att processen ska underlättas, är den idag fortsatt tidskrävande och omständlig. På vissa platser finns ett lokalt motstånd mot vindkraft.

Agenda

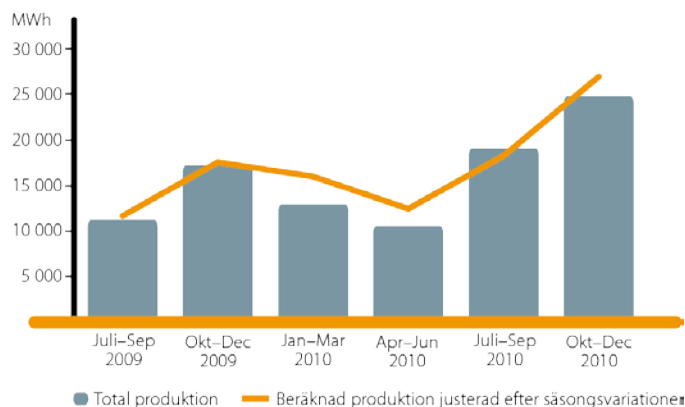
- I. Om Rabbalshede Kraft
- II. Projektportfölj
- III. Vindkraftsmarknaden
- IV. **Finansiell information**
- V. Sammanfattning

Produktion

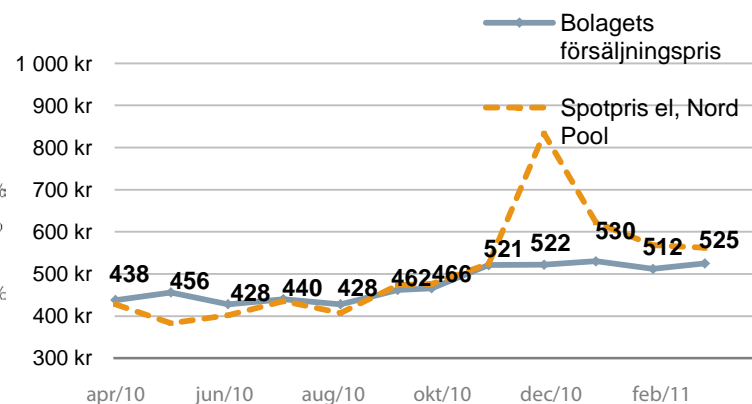
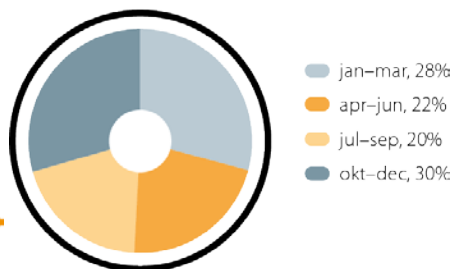
Produktion

Utfall produktion, MWh	Q1 2011	Q1 2010	Rullande 12-månader	Helår 2010	Helår 2009	Helår 2008
Vindpark Hud	11 937	8 433	36 294	32 790	34 802	20 314
Vindpark Kil	6 023	3 337	17 967	15 281	7 558	-
Vindpark Brattön	11 221	-	28 803	17 852	-	-
Vindpark Töftedal	5 069	-	5 069	-	-	-
Totalt	34 250	11 770	88 133	65 653	42 360	20 314
Genomsnittligt pris för el och elcertifikat, kr	731	733	718	714	787	814

Produktionsutfall



Säsongsvariationer



Delårsrapport januari-mars 2011

Goda vindförhållanden bidrog till starkt resultat

- Nettoomsättningen uppgick till 25 133 (8 630) tkr
- EBITDA uppgick till 26 652 (22 474) tkr
- Rörelseresultat (EBIT) uppgick till 19 753 (17 866) tkr
- Resultat efter skatt uppgick till 11 159 (11 705) tkr
- Elproduktionen uppgick till 34 250 (11 770) MWh
- Det genomsnittliga försäljningspriset för el var 523 (456) kr/ MWh



Agenda

- I. Om Rabbalshede Kraft
- II. Projektportfölj
- III. Vindkraftsmarknaden
- IV. Finansiell information
- V. **Sammanfattning**

Pågående aktiviteter

Målsättning att driftsätta 250 verk till och med år 2015

Utveckla projektportföljen

Säkra en hög tillgänglighet i bolagets vindparker

Driftsätta vindpark Töftedalsfjället.
Påbörja byggnation av vindparkerna Hällevadsholm Väster,
Dingle-Skogen och Ås (35 MW)

Säkra finansiering

Ansökan NASDAQ OMX Stockholm





...framtidens energikälla

Företagspresentation maj 2011
Thomas Linnard 0706-100 120
thomas.linnard@rabbalshedekraft.se

 **rabbalshede kraft**